

2024

令和6年度

滋賀県立 **安土城考古博物館**
催し物案内



facebook



まめのぶくろ



近江風土記の丘
滋賀県立 **安土城考古博物館**
Shiga Prefectural Azuchi Castle Archaeological Museum

◆やむをえず、講座・催し物を中止する場合がございます。
ホームページにてお知らせしますので、最新情報をご覧ください。

城郭探訪 「安土城跡」

- ① 5月12日(日) 13:00~16:00
 - ② 5月25日(土) 13:00~16:00
 - ③ 10月6日(日) 13:00~16:00
- 参加費…1500円(入山料、入館料、保険料含む)
定員…20名、雨天中止
※往復八ガキによる申込受付、先着順

城郭探訪 「観音寺城跡と桑貫寺」

- ① 5月19日(日) 10:00~16:00
 - ② 10月20日(日) 10:00~16:00
- 参加費…1500円(入山料、入館料、保険料含む)
定員…10名、雨天中止
※往復八ガキによる申込受付、先着順

特別陳列Ⅰ 近江の遺跡発掘調査①

古代国家と鉄

会期…9月26日(木)~10月31日(木)

特別陳列Ⅱ 近江の遺跡発掘調査②

古代のお金

会期…11月1日(金)~12月3日(火)

特別陳列Ⅲ 近江の遺跡発掘調査③

中世のお金

会期…12月4日(水)~令和7年2月4日(火)

特別陳列Ⅳ

信長とその息子たち

会期…令和7年2月5日(水)~3月18日(火)

大阪府立近つ博物館

でかける博物館 in 安土城考古博物館

会期…令和7年1月25日(土)~2月24日(月・祝)予定

令和6年度春季特別展

稀品・逸品 —滋賀県出土の指定文化財を中心に—

会期…令和6年4月27日(土)~5月26日(日) 休館日…5月7日(火)・13日(月)・20日(月)

県内遺跡から出土した考古資料の中から、重要文化財の大岩山銅鐸や新開古墳出土品、県や市の指定文化財を中心に、滋賀県のみならず日本の歴史を考えるうえでも重要な旧石器時代から江戸時代初頭までの各時代の稀品・逸品を紹介します。



新開古墳 武具 (当館蔵 重要文化財)



大岩山10号銅鐸 (当館蔵 重要文化財)



百濟寺境内 蔵骨器 (東近江市蔵 市指定文化財)



雪野山古墳 石製品 (東近江市蔵 重要文化財)

特別展開連講座

- ① 5月11日(土) 「大岩山銅鐸と近江の弥生社会」
講師…伊庭 功氏 (当館前学芸課長)
 - ② 5月18日(土) 「新開古墳にみる古墳時代の変化」
講師…細川修平氏 (滋賀県文化スポーツ部)
- ※いずれも当館セミナールーム 13:30~15:00 (受付は13:00から)
定員…120名(往復八ガキによる申込受付・先着順) 参加費…1000円(資料代・特別展観覧料含む)

連続講座Ⅰ〈全4回〉

古代国家と近江の鉄

- ① 9月28日(土) 「『古代国家と近江の鉄』キックオフ講座」
講師…大道和人 (当館)
- ② 10月5日(土) 「前方後円墳体制と栗太の鉄」(仮)
講師…近藤 広氏 (公益財団法人栗東市スポーツ協会)
- ③ 10月12日(土) 「継体大王・藤原氏と高島の鉄」(仮)
講師…宮崎雅充氏 (高島市教育委員会)
- ④ 10月19日(土) 「藤原仲麻呂政権と近江の鉄」(仮)
講師…山崎公輔氏 (大津市市民部)

※いずれも当館セミナールーム 13:30~15:00 (受付は13:00から) 資料代…300円 定員…120名(当日受付)

連続講座Ⅱ〈全4回〉

お金で綴る近江の歴史

- ① 11月2日(土) 「無文銀銭とは何か -貨幣の誕生-」(仮)
講師…内田保之 (公益財団法人滋賀県文化財保護協会)
- ② 11月10日(日) 「近江の古代銭」(仮)
講師…辻川哲朗 (公益財団法人滋賀県文化財保護協会)
- ③ 11月24日(日) 「銭貨と祭祀」(仮)
講師…森田真由香 (公益財団法人滋賀県文化財保護協会)
- ④ 12月8日(日) 「近江の渡来銭」(仮)
講師…小島孝修 (公益財団法人滋賀県文化財保護協会)

令和7年春 リニューアルオープン

全面休館(リニューアル工事のため) 期間…令和6年5月27日(月)~9月2日(月)

工事中は、入館はできませんが公園はご利用いただけます。また、屋外での体験学習については実施できるメニューがありますのでご相談ください。9月3日(火)から開館、常設展が観覧できます。

2024年4月	
1(月)	休館日
8(月)	休館日
15(月)	休館日
22(月)	休館日

2024年5月	
4/27(土)~5/26(日)	春季特別展
7(火)	休館日
11(土)	特別展開演講座①(伊庭功氏)
12(日)	城郭探訪 安土城跡①
13(月)	休館日
18(土)	特別展開演講座②(細川修平氏)
19(日)	城郭探訪 観音寺城跡と桑實寺①
20(月)	休館日
25(土)	城郭探訪 安土城跡②
27(月)~	休館日(リニューアル工事のため)

全面休館(リニューアル工事のため)
2024年5月27日(月)~9月2日(月)

2024年9月	
~2(月)	休館日(リニューアル工事のため)
9(月)	休館日
17(火)	休館日
24(火)	休館日
28(土)	連続講座 I ①(大道和人)
30(月)	休館日

2024年10月	
特別陳列 I	5(土) 連続講座 I ②(近藤広氏)
	6(日) 城郭探訪 安土城跡③
	7(月) 休館日
	12(土) 連続講座 I ③(宮崎雅充氏)
	13(日)・14(月・祝) 家族で楽しむ! 秋の体験博物館
	15(火) 休館日
	19(土) 連続講座 I ④(山崎公輔氏)
	20(日) 城郭探訪 観音寺城跡と桑實寺②
	21(月) 休館日
	28(月) 休館日

2024年11月	
特別陳列 II	2(土) 連続講座 II ①(内田保之)
	5(火) 休館日
	10(日) 連続講座 II ②(辻川哲朗)
	11(月) 休館日
	18(月) 休館日
	24(日) 連続講座 II ③(森田真由香)
	25(月) 休館日

2024年12月	
特別陳列 III	2(月) 休館日
	8(日) 連続講座 II ④(小島孝修)
	9(月) 休館日
	16(月) 休館日
	23(月) 休館日
	28(土)~ 年末年始休館(12/28~1/4)

2025年1月	
でかける博物館	~4(土) 年末年始休館(12/28~1/4)
	6(月) 休館日
	14(火) 休館日
	20(月) 休館日
	27(月) 休館日

2025年2月	
特別陳列 IV	3(月) 休館日
	10(月) 休館日
	17(月) 休館日
	25(火) 休館日

2025年3月	
	3(月) 休館日
	10(月) 休館日
	17(月) 休館日
	24(月) 休館日
	31(月) 休館日

家族で楽しむ! 秋の体験博物館

古代の勾玉を作ろう!

●勾玉作り体験 10月13日(日)・14日(月・祝)

※予約不要・先着順・有料(各日とも定員30人)

※詳細は、当館ホームページをご覧ください。



第一常設展示室(9月3日から企画展示室)

この展示室では、弥生時代・古墳時代の資料を中心に展示しています。

弥生時代の銅鐸や古墳時代の甲冑など、発掘で発見された資料や実物大復元模型がいっぱいです。

鴨稻荷山古墳出土
金銅製冠
(復元品)



瓢箪山古墳竈穴式石室模型



土器の展示



王者の装い



銅鐸のまつり



武器・馬具装着

第二常設展示室

滋賀県は全国屈指の城の国です。

この展示室では、安土城を中心に県下の城に関する資料と、織田信長ゆかりの品々を展示しています。



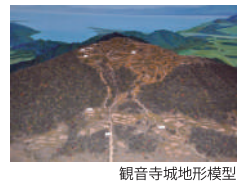
安土城跡出土 金箔瓦
(滋賀県蔵)



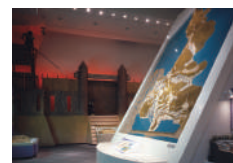
信長の肖像と石垣レプリカ



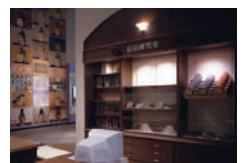
安土城跡の発掘調査



観音寺城地形模型



安土城地形模型



信長研究室



交通のご案内

- JR琵琶湖線「安土駅」より徒歩25分
- JR琵琶湖線「安土駅」よりレンタサイクル10分
- 名神高速道路「蒲生S.I.C」より車で25分
- 名神高速道路「竜王I.C」または「八日市I.C」より車で30分
- 国道8号線西生来交差点を經由して加賀団地口交差点を右折
- 平日は安土駅南広場より1日4便コミュニティバスで14分

■常設展入館料金

	一般券		信長の館との共通券	
	通常	企画展開催中	通常	企画展開催中
大人	500(400)円	600(480)円	900円	980円
高大生	320(260)円	360(290)円	510円	540円

※()内は20人以上の団体 ※特別展については別に定める額が必要

- 小中学生は無料
- 障害のある方および県内在住の65歳以上の方は無料
- ※ただし証明書の提示が必要

■開館時間 午前9時~午後5時 ※入館は午後4時30分まで

■休館日 月曜日・年末年始 ※月曜日が祝日・振替休日の場合は翌日



〒521-1311 滋賀県近江八幡市安土町下豊浦 6678
Tel.0748-46-2424 Fax.0748-46-6140
e-mail : gakupei@azuchi-museum.or.jp
URL : https://www.azuchi-museum.or.jp



◆やむをえず、講座・催し物を中止する場合がございます。ホームページにてお知らせしますので、最新情報をご覧ください。
◆滋賀県立安土城考古博物館は、(公財)滋賀県文化財保護協会が指定管理をしています。