

博物館実習生が紹介！

# 滋賀県立安土城考古博物館 おすすめ展示資料はこちら！

当館では、今年度、学芸員資格取得を目指す実習生を10人受け入れ、博物館実習を実施しました。実習生たちが、当館のおすすめ展示資料を紹介しましたので、是非、展示室にて探してみてください。

## 第66回企画展「発掘された近江IIー遺跡アラカルトー」

まいばらしりえないこいせきしゅつど どうす

### 米原市入江内湖遺跡出土刀子（滋賀県蔵）

米原市にある入江内湖遺跡から出土した資料の1つに、「刀子」というものがあります。

柄の部分は鹿の角、刃の部分は鉄からできていますが、それぞれの適切な保管環境が異なるため、保存するのが大変難しい資料です。



追手門学院大学 Kさん

おおつしうさやまこふんしゅつど どば

### 大津市宇佐山古墳出土土馬（滋賀県蔵）

大津市の宇佐山古墳群から出土した馬の形をした土製品です。これは土馬と呼ばれ、神への捧げ物であるとみなされています。当時、馬は特別な動物でもありました。常設展示室にも、多くの馬具が展示されているので、お楽しみいただけたと思います。

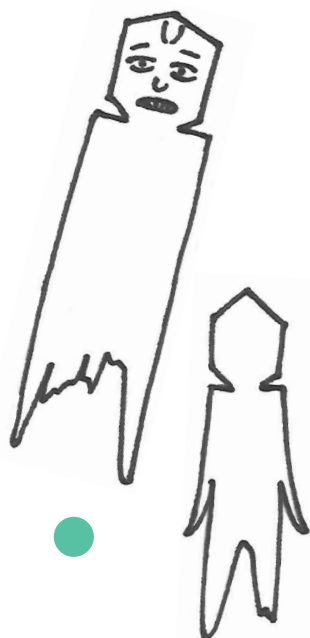


京都文教大学 Hさん

博物館実習生が紹介！

# ● 滋賀県立安土城考古博物館 おすすめ展示資料はこちら！

## 第 66 回企画展 「発掘された近江IIー遺跡アラカルトー」



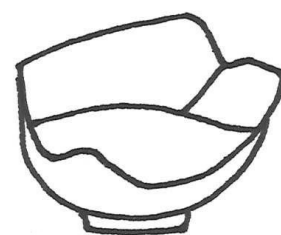
### たかしましかみごてんいせきしゅつどひとかたしろ 高島市上御殿遺跡出土人形代（滋賀県蔵）

琵琶湖の西岸北部、上御殿遺跡で発掘された木製の人形ひとがたです。水辺の祭祀さいしに用いられたものであり、2本の足や頭部、顔が描かれているのが見て取れる物も。同じ場所からは、馬や船、刀を模した形代も出土しており、水辺の祭祀の変遷を考える上で貴重な資料であるといえます。

近畿大学 Tさん

### こうしかすがきたいせきしゅつど りょくゆう・かいゆうとうき 甲賀市春日北遺跡出土緑釉・灰釉陶器（滋賀県蔵）

これらが生産された平安時代は、中国からの磁器が手に入りやすく、高価でレアな時代でした。青磁せいじや白磁はくじを手に入れることができない人々に向けて作られたのが、緑釉・灰釉陶器なのです。青磁や白磁の発色に近づけるようにマネをしているのですが、どこかマネしきれず、当時の日本人の“かわいさ”が見てとれるでしょう。または、青磁や白磁のマネを全て行わない日本人の意思の強さ、美の追求がその中にあるのかもしれない。当時の人々がどのような思いでこのような陶器を生産したり、使ったりしていたのか、思いを馳せてみてはいかがでしょうか。



滋賀県立大学 Tさん