

2022

滋賀県立 **安土城考古博物館**

催し物案内

上半期 令和4年4月～9月



facebook



まめのぶんくん



近江風土記の丘
滋賀県立 **安土城考古博物館**
Shiga Prefectural Azuchi Castle Archaeological Museum

◆やむをえず、講座・催し物を中止する場合がございます。
ホームページにてお知らせしますので、最新情報をご覧ください。

春季特別展 開館30周年記念

戦国時代の近江・京都

—六角氏だってすごかった!!—

会期…令和4年4月23日(土)～6月5日(日)

信長上洛から遡る70年ほどの間、六角氏は室町幕府内でも有力な守護大名の一つでした。ある時は將軍親征を受けるほどの軍事力を持ち、ある時は政争で京都を追われた足利將軍を庇護し、京都で覇権を争う三好長慶や管領細川氏と対等に渡り合う政治力を振っていたことは、ほとんど知られていません。展覧会では、この六角氏が輝いていた時代—六角高頼・定頼・義賢の代を取り上げ、知られざる近江の歴史を紹介します。



□ 足利義輝画像 (真正極楽寺蔵)



△ 金勝寺制札 (金勝寺蔵)



◎ 桑実寺縁起絵巻 (桑実寺蔵) 部分



● 足利義晴御判教書 (京都府立京都学・歴史館蔵)

春季特別展記念講演会

5月29日(日)

「戦国大名六角氏の史料

—一定頼期を中心に—

講師…村井祐樹氏 (東京大学史料編纂所准教授)

※当館セミナールーム 13:30～15:00

定員50名(事前申込・応募者多数の場合は抽選) 500円

4月25日(月) 史跡案内① 観音寺城跡

4月30日(土) 城郭探訪 安土城跡

5月7日(土) 史跡案内② 桑実寺

※申込みの詳細は、当館ホームページをご覧ください。

第66回企画展

発掘された近江Ⅱ 遺跡アラカルト

会期…令和4年7月16日(土)～9月19日(月・祝)

本展では、近年、県内で発掘調査された遺跡の中から、近江の歴史を考える上では欠くことのできない重要な資料であるにもかかわらず、公開される機会が少なかった資料を紹介します。



古墳の副葬品 六太銅込古墳13号墳 (滋賀県蔵)



古代の祭祀具 上御殿遺跡 (滋賀県蔵)

企画展関連講座

① 7月23日(土) 「六反田遺跡」

講師…堀 真人 (公益財団法人滋賀県文化財保護協会)

② 7月30日(土) 「上御殿遺跡」

講師…中村智孝 (公益財団法人滋賀県文化財保護協会)

③ 8月20日(土) 「入江内湖遺跡」

講師…瀬口眞司 (公益財団法人滋賀県文化財保護協会)

④ 9月17日(土) 「十里遺跡」

講師…北原 治氏 (滋賀県平和祈念館)

※いずれも当館セミナールーム 13:30～15:00

定員50名(事前申込) 300円

※講座申込みの詳細は、当館ホームページをご覧ください。

特別陳列 近江の遺跡発掘成果

中世大名の菩提寺

—能仁寺遺跡の蔵骨器—

会期…6月7日(火)～7月14日(木)

会場…望楼下

京極氏の歴代墓所、米原市清滝寺の隣から第5代当主高詮の菩提寺、能仁寺跡が見つかりました。中世大名墓所である能仁寺跡と、寺院の背後の墓地から見つかった瀬戸焼の蔵骨器を紹介します。



能仁寺遺跡出土 蔵骨器

城郭講座

「彦根城を世界遺産に」〈全3回〉

① 4月23日(土) 「入門世界遺産」

講師…細川修平氏 (滋賀県彦根城世界遺産登録推進室)

② 5月21日(土) 「彦根城の価値」

講師…鈴木達也氏 (滋賀県彦根城世界遺産登録推進室)

③ 6月11日(土) 「彦根城が語る新しい江戸時代像」

講師…細川修平氏 (滋賀県彦根城世界遺産登録推進室)

入門講座

① 6月19日(日) 「大中の湖南遺跡の木製品」

講師…伊庭 功 (当館学芸課長)

② 9月25日(日) 「中世近江の村むら」

講師…高木叙子 (当館学芸員)

連続講座 I

「戦国の近江」〈全5回〉

講師…松下 浩氏 (滋賀県文化スポーツ部)

① 5月14日(土) 「近江戦国史概観 —応仁の乱から安土廃城まで—

② 6月4日(土) 「六角氏と観音寺城」

③ 7月2日(土) 「湖北の戦国時代 —京極氏と浅井氏—

④ 8月6日(土) 「戦国近江の諸勢力」

⑤ 9月3日(土) 「織田信長の登場」

※いずれも当館セミナールーム 13:30～15:00 定員50名(事前申込) 各回300円

※講座申込みの詳細は、当館ホームページをご覧ください。

4月
4(月) 休館日
11(月) 休館日
18(月) 休館日
23(土) 城郭講座①(細川修平氏)
25(月) 史跡案内① 観音寺城跡
30(土) 安土城探訪

春季特別展

5月
1(日)~5(木・祝) 親子写生大会
7(土) 史跡案内② 桑實寺
9(月) 休館日
14(土) 連続講座 I ①(松下浩氏)
16(月) 休館日
21(土) 城郭講座②(鈴木達也氏)
23(月) 休館日
29(日) 春季特別展記念講演会(村井祐樹氏)
30(月) 休館日

春季特別展

6月
4(土) 連続講座 I ②(松下浩氏)
6(月) 休館日
11(土) 城郭講座③(細川修平氏)
13(月) 休館日
19(日) 入門講座①(伊庭功)
20(月) 休館日
27(月) 休館日

特別陳列 6/7/8/7/14

7月
2(土) 連続講座 I ③(松下浩氏)
4(月) 休館日
11(月) 休館日
19(火) 休館日
23(土) 企画展関連講座①(堀真人)
25(月) 勾玉を作ろう
30(土) 企画展関連講座②(中村智孝)
30(土)・31(日) あの遺跡は今

第66回企画展

8月
1(月) 子ども考古学教室
6(土) 連続講座 I ④(松下浩氏)
20(土) 企画展関連講座③(瀬口真司)
27(土) 勾玉を作ろう
29(月) 休館日

第66回企画展 7/16主 9/19月祝

9月
3(土) 連続講座 I ⑤(松下浩氏)
5(月) 休館日
12(月) 休館日
17(土) 企画展関連講座④(北原治氏)
20(火) 休館日
25(日) 入門講座②(高木叙子)
26(月) 休館日

第66回企画展

博物館に親しむ催し

親子写生大会 5月1日(日)~5日(木・祝)



令和3年 最優秀賞「信長賞」
西岡紗希さん(小学校1年生)

あの遺跡は今 7月30日(土)・31日(日)

※参加無料・当日受付

勾玉を作ろう 7月25日(月)・8月27日(土)

※要予約・有料

子ども考古学教室 8月1日(月)

※要予約・有料

※詳細は、当館ホームページをご覧ください。

第一常設展示室

この展示室では、弥生時代・古墳時代の資料を中心に展示しています。弥生時代の銅鐸や古墳時代の甲冑など、発掘で発見された資料や実物大復元模型がいっぱいです。



瓢箪山古墳竪穴式石室模型



土器の展示



王者の装い



銅鐸のまつり



武具・馬具装着



鴨稲荷山古墳出土
金銅製冠
(復元品)

第二常設展示室

滋賀県は全国屈指の城の国です。この展示室では、安土城を中心に県下の城に関する資料と、織田信長ゆかりの品々を展示しています。



信長の肖像と石垣レプリカ



安土城跡出土 金箔瓦
(滋賀県蔵)



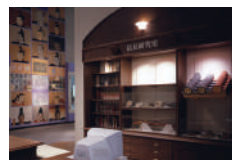
安土城跡の発掘調査



観音寺城地形模型



安土城地形模型



信長研究室



交通のご案内

- JR琵琶湖線「安土駅」より徒歩25分
- JR琵琶湖線「安土駅」よりレンタサイクル10分
- 名神高速道路「蒲生S.I.C」より車で25分
- 名神高速道路「竜王I.C」または「八日市I.C」より車で30分
- 国道8号線西生来交差点を經由して加賀団地交差点を右折
- 平日は安土駅南広場より1日4便コミュニティバスで14分

常設展示館料金

	一般券		信長の館との共通券	
	通常	企画展開催中	通常	企画展開催中
大人	500(400)円	600(480)円	900円	980円
高大生	320(260)円	360(290)円	510円	540円

※()内は20人以上の団体 ※特別展については別に定める額が必要

- 小中学生は無料
- 障害のある方および県内在住の65歳以上の方は無料
※ただし証明書の提示が必要
- 開館時間 午前9時~午後5時 ※入館は午後4時30分まで
- 休館日 月曜日・年末年始 ※月曜日が祝日・振替休日の場合は翌日



〒521-1311 滋賀県近江八幡市安土町下豊浦 6678
Tel.0748-46-2424 Fax.0748-46-6140
e-mail : gakugetai@azuchi-museum.or.jp
URL : https://www.azuchi-museum.or.jp



◆やむをえず、講座・催し物を中止する場合がございます。ホームページにてお知らせしますので、最新情報をご覧ください。
◆滋賀県立安土城考古博物館は、(公財)滋賀県文化財保護協会が指定管理をしています。