

おおみち

第109号

令和元年(2019年)10月1日
滋賀県立安土城考古博物館



木造狛犬(円空作) 愛知・長福寺



木造牛頭天王坐像 大阪・高向神社



木造狛犬 富山・白山宮



石造狛犬 滋賀・湯次神社



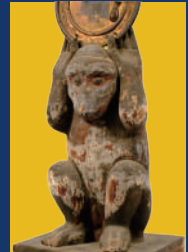
子馬形埴輪 大阪・四條畷市教育委員会



瓦造狛犬 京都・高倉神社



木造狛犬 滋賀・神田神社



木造神猿 滋賀・玉泉寺



石造神猿 滋賀・須賀神社



石造狛犬 滋賀・樹下神社



羊形硯 奈良文化財研究所



木造狛犬 滋賀・比伎多理神社

令和元年度秋季特別展

『動物美術館』開演!

令和元年

10月12日(土) - 11月24日(日)

- 開館時間：午前9時～午後5時(ただし、入館は午後4時30分まで)
- 休館日：月曜日休館日(ただし、10月14日(月)・11月4日(月)は開館、翌日休館)
- 入館料：大人900円(690円)／高大生640円(470円)／小中生420円(310円)／県内高齢者(65歳以上)460円(350円)
※()は20人以上の団体料金です。
- ◆「信長の館」との共通券：
大人1,190円／高大生720円／小中生430円／県内高齢者(65歳以上)850円



近江風土記の丘
滋賀県立 安土城考古博物館
Shiga Prefectural Azuchi Castle Archaeological Museum



木造狛犬(阿)
奈良・水分神社

木造狛犬(昨)
奈良・水分神社

秋季特別展

『動物美術館』開演！

会期 10月12日(土)～11月24日(日)
会場 企画展示室

人間にとって、常に関心の的であり続ける動物たち。さまざまな造形美術の中に、その姿や仕草が表現されてきました。本展では、「動物埴輪とその仲間」「仏教美術の名脇役集合」「木造・石造・陶磁の狛犬百変化」「神使出現」「動物画の主役たち」の五部構成で、彫刻・絵画など約一二〇件の動物美術が集結します。正統派から異端派まで、カワイイ系に怪獣系など、この秋、あなたも動物美術の魅力に浸ってみませんか？

《展示構成》

【第一幕】動物埴輪とその仲間

幕間企画① 出土した絵馬

【第二幕】仏教美術の名脇役集合

- ① 仏を乗せる―禽獣座の動物たち―
 - ② 動物を取り込んだ神仏たち 神仏に同化する動物たち
 - ③ 動物が集まる、動物を従える、動物を身に纏う…
- 幕間企画② 牛玉と牛

【第三幕】狛犬百変化―ライオンか犬か、それとも…

- ① 狛犬前史―獅子造形とその伝来―
 - ② 木造狛犬の史的展開
 - ③ 石造狛犬の系譜
 - ④ 陶磁の狛犬たち
 - ⑤ 狛犬のいる光景 描かれた狛犬―
- 幕間企画③ 山中に怪獣あり―円空作品を守る狛犬？―

【第四幕】神使出現

- ① 神道曼荼羅の神使たち
- ② 神使の彫刻・工芸品

幕間企画④ 神輿額の霊獣

【第五幕】動物画の主役たち

《主な展示資料》

- ◎は重要文化財、△府・県指定文化財
- 子馬形埴輪(忍ヶ丘駅前遺跡出土) 四条駿市教育委員会
- ◎絹本着色文殊菩薩像(南北朝) 奈良国立博物館
- ◎絹本着色普賢菩薩十羅刹女像(鎌倉) 奈良国立博物館
- △木造男神(平安) 宇治市・許波多神社
- △絹本着色仏涅槃図(鎌倉) 守山市・少林寺
- ◎絹本着色鳥枢沙摩明王像(鎌倉) 京都国立博物館
- △木造狛犬(鎌倉) 栗東市・大宝神社
- △木造狛犬(南北朝) 河内長野市・小田元宮保存会
- △瓦造狛犬(南北朝) たつの市・皇祖神社
- △鉄軸狛犬(江戸) 愛知県陶磁美術館
- ◎賢聖障子絵のうち獅子・狛犬図(桃山) 京都市・仁和寺
- ◎絹本着色山王諸神像(鎌倉) 大津市・西教寺
- △絹本着色僧形八幡神像(室町) 姫路市・八正寺
- ◎銅造山王十社本地懸仏(鎌倉) 奈良国立博物館
- ◎五輪塔嵌装舍利厨子(鎌倉) 奈良市・不退寺
- △鉄軸狛犬(猫) 愛知県陶磁美術館
- ◎神輿額(江戸) 大津市・日吉大社
- 紙本着色十二類合戦絵巻(江戸) 大阪市立美術館



大威徳転法輪曼荼羅図(部分) 個人蔵

記念講演会

「狛犬の来た道」

講師 川野明正氏(明治大学教授)

日時 10月13日(日) 13時30分～15時

会場 当館2階NPSセミナールーム

※当日先着順、定員一四〇名、五〇〇円

丸ごと一日・狛犬尽くしフォーラム 11月10日(日)

第一部 会場 展示会場 要特別展観覧料

「前座のギャラリートーク」 10時30分～11時15分

ご案内 山下立(当館学芸員)

第二部 会場 当館2階NPSセミナールーム

※当日先着順、定員一四〇名、五〇〇円

事例報告①「木造狛犬の樹種」 13時30分～14時5分

田鶴寿弥子氏(京大大学生存圏研究所)

事例報告②「丹後半島の石造狛犬」 14時5分～14時40分

吹田直子氏(京都府文化財保護課)

事例報告③「近江の狛犬」 14時40分～15時15分

山下立(当館学芸員)

特別講演「江戸参道狛犬の世界」 15時30分～16時30分

三遊亭円丈氏(落語家・狛犬研究者)

水曜講座シリーズ「動物たちと生きる」

①「縄文時代の動物と人間」

講師 福西貴彦(当館学芸員)

日時 10月16日(水) 13時30分～15時

②「動物埴輪の世界」

講師 辻川哲朗(公財) 滋賀県文化財保護協会

日時 10月30日(水) 13時30分～15時

③「神々のお使いとその造形 猿・鹿・狐…そして、馬」

講師 山下立(当館学芸員)

日時 11月20日(水) 13時30分～15時

※講座会場は、いずれも当館2階NPSセミナールーム

当日先着順、定員一四〇名、二〇〇円

ギャラリートーク ※要特別展観覧料

日時 10月27日(日) 13時30分～14時15分

ご案内 山下立(当館学芸員)

もっと楽しむ博物館

よし笛コンサート

日 時：10月20日(日) 14時～15時
会 場：エントランスホール
定員七〇名・無料

秋のお茶会

日 時：11月17日(日) 10時～15時
会 場：エントランスホール
定員一〇〇名・有料

お正月飾りを作ろう

日 時：12月15日(日) 13時30分～15時
会 場：会議室
定員一〇名・要予約・有料

金曜城郭講座プラス

「明智光秀と近江」

金曜城郭講座が好評のため、追加講座を開催します。この講座では、光秀が織田信長と出会ってからその多くを過ごした近江における光秀の足跡をたどります。そして謀反人としてかたよったイメージを持たれがちな光秀の実像に迫ります。

第一部「幻の坂本城」

講師：大道和人氏（滋賀県教育委員会）

第二部「明智光秀の聖地坂本」

講師：仲川靖氏（滋賀県教育委員会）

日 時：11月29日(金) 13時30分～16時20分
会 場：文芸セミナーヨ
当日先着順、定員三八〇名、五〇〇円

連続講座Ⅰ

「近江の城と城下町」

①「坂本城」

講 師：西中久典氏（大津市教育委員会）
日 時：9月27日(金) 13時30分～15時

②「彦根城」

講 師：三尾次郎氏（彦根市）
日 時：10月11日(金) 13時30分～15時

③「大溝城」

講 師：下澤卓巳氏・白井忠雄氏（高島市）
日 時：10月25日(金) 13時30分～15時

④「小谷城」

講 師：牛谷好伸氏（長浜市）
日 時：11月8日(金) 13時30分～15時

⑤「膳所城」

講 師：神保忠宏（公財）滋賀県文化財保護協会
日 時：11月22日(金) 13時30分～15時

※講座会場はいずれも当館2階 NPSセミナールーム
当日先着順、定員一四〇名、二〇〇円



大溝城跡 天守台



小谷城跡



狛坂磨崖仏



芦浦観音寺

連続講座Ⅱ

「近江の史跡」

①「近江の史跡概説」(仮)

講 師：田井中洋介（公財）滋賀県文化財保護協会
日 時：11月30日(土) 13時30分～15時

②「膳所茶白山古墳」

講 師：細川修平氏（滋賀県教育委員会）
日 時：12月7日(土) 13時30分～15時

③「狛坂磨崖仏」

講 師：雨森智美氏（栗東市）
日 時：12月14日(土) 13時30分～15時

④「芦浦観音寺」

講 師：福田由美子氏（草津市教育委員会）
日 時：1月11日(土) 13時30分～15時

⑤「百濟寺境内」

講 師：明日一史（東近江市）
日 時：1月18日(土) 13時30分～15時

※講座会場はいずれも当館2階 NPSセミナールーム
当日先着順、定員一四〇名、二〇〇円

博物館の主な催し

			企 展 示	画 室	第2常設 展 示 室
10 月	11日(金)	連続講座Ⅰ②「彦根城」 講師：三尾次郎氏（彦根市） 13時30分～15時【有料】			特別陳列「明智光秀と近江」 ～10月22日(火・祝)
	13日(日)	秋季特別展記念講演会「狛犬の来た道」 講師：川野明正氏（明治大学教授） 13時30分～15時【有料】			
	16日(水)	水曜講座①「縄文時代の動物と人間」 講師：福西貴彦（当館学芸員） 13時30分～15時【有料】			
	20日(日)	よし笛コンサート 14時～15時【無料】			
	25日(金)	連続講座Ⅰ③「大溝城」 講師：下澤卓巳氏・白井忠雄氏（高島市） 13時30分～15時【有料】			
	27日(日)	ギャラリートーク 案内：山下立（当館学芸員） 13時30分～14時15分【要特別展観覧料】			
	30日(水)	水曜講座②「動物埴輪の世界」 講師：辻川哲朗（(公財) 滋賀県文化財保護協会） 13時30分～15時【有料】			
11 月	8日(金)	連続講座Ⅰ④「小谷城」 講師：牛谷好伸氏（長浜市） 13時30分～15時【有料】			10月12日(土)～11月24日(日) 秋季特別展「動物美術館」開演！
	10日(日)	丸ごと一日・狛犬尽くしフォーラム 10時30分～11時15分 前座のギャラリートーク【要特別展観覧料】 13時30分～16時30分 事例報告・特別講演【有料】			
	17日(日)	秋のお茶会 10時～15時【有料】			
	20日(水)	水曜講座③「神々のお使いとその造形 猿・鹿・狐・・・そして、馬」 講師：山下立（当館学芸員） 13時30分～15時【有料】			
	22日(金)	連続講座Ⅰ⑤「膳所城」 講師：神保忠宏（(公財) 滋賀県文化財保護協会） 13時30分～15時【有料】			
	29日(金)	金曜城郭講座プラス「明智光秀と近江」 会場：安土文芸セミナリヨ 講師：仲川靖氏・大道和人氏（滋賀県教育委員会） 13時30分～16時20分【有料】			
	30日(土)	連続講座Ⅱ①「近江の史跡概説」(仮) 講師：田井中洋介（(公財) 滋賀県文化財保護協会） 13時30分～15時【有料】			
12 月	7日(土)	連続講座Ⅱ②「膳所茶白山古墳」 講師：細川修平氏（滋賀県教育委員会） 13時30分～15時【有料】			
	14日(土)	連続講座Ⅱ③「狛坂磨崖仏」 講師：雨森智美氏（栗東市） 13時30分～15時【有料】			
	15日(日)	お正月飾りを作ろう 13時30分～15時【要予約・有料】 会場：会議室			

※連続講座Ⅰ・Ⅱ、水曜講座、フォーラムの会場は当館 NPS セミナールーム、金曜城郭講座プラスの会場は安土文芸セミナリヨです。
※事情により行事内容や日時・講師が変更になることがあります。最新の情報は当館ホームページでご確認ください。

おおてみち 第109号
令和元年(2019年)10月1日発行

編集・発行 滋賀県立安土城考古博物館
〒521-1311 滋賀県近江八幡市安土町下豊浦 6678 TEL0748-46-2424
E-mail : gakugei@azuchi-museum.or.jp URL : http://www.azuchi-museum.or.jp