

平成31年度春季特別展

安土

信長の城と城下町

江州蒲生郡豊浦村与須田村山論立会絵図(個人蔵)

2019年 **4月27日** 土 — **6月9日** 日

●開館時間 午前9時～午後5時(ただし、入館は午後4時30分まで)

●休館日 5月7日(火)・13日(月)・20日(月)・27日(月)・6月3日(日)

●入館料 大人890円(680円) / 高大生630円(460円) / 小中生410円(310円) / 県内高齢者(65歳以上)450円(340円)

※()は20人以上の団体料金です。

◆「信長の館」との共通券

大人1,180円 / 高大生710円 / 小中生430円 / 県内高齢者(65歳以上)840円

●主催…滋賀県立安土城考古博物館 ●共催…近江八幡市 ●後援…近江八幡市教育委員会



滋賀県立

安土城考古博物館

Shiga Prefectural Azuchi Castle Archaeological Museum

近江風土記の丘

織田信長画像(近江八幡市摺見寺蔵)

平成31年度春季特別展

安土 — 信長の城と城下町 —

織田信長が築いた安土城とその城下町は、築城当時にはその華麗さ豪壮さで人々を驚かせ、歴史の上では、これまでの城や町のあり方を大きく転換させたとして注目を浴びています。しかしながら実際は、当時の記録や絵画資料が少ないため、具体的な姿は十分に明らかになっていません。

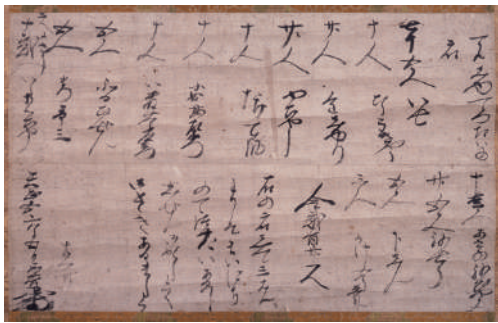
この展覧会では、これまでの発掘調査や文献調査で、城と城下町について、いったいどこまでのことがわかっているのか、どのような課題があるのかを紹介します。



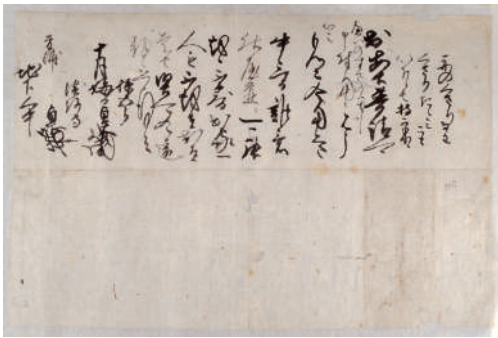
◎信長公記 自筆本(岡山大学附属図書館蔵)



△織田信長朱印状(近江八幡市浄蔵院蔵)



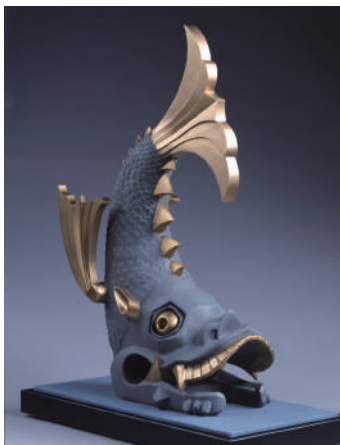
□羽柴秀吉自筆判物(小山家蔵)



◎阿閉貞征・同貞大連署書状一菅浦文書一(長浜市須賀神社蔵)



織田秀信画像(岐阜市円徳寺蔵) (5/21~6/9)



鯰瓦復元模型(滋賀県教育委員会蔵)

【主要展示作品】 ※〈 〉内は展示期間です。

(◎は国宝、○は重要文化財、△は県指定文化財、□は市町指定文化財)

□織田信長画像(近江八幡市穂見寺蔵)

織田信雄画像(丹波市保管)

近江国蒲生郡安土古城図(丹波市蔵) (4/27~5/19)

江州蒲生郡豊浦村与須田村山論立会絵図(個人蔵)

◎信長公記 自筆本(岡山大学附属図書館蔵)

◎六角氏奉行人連署奉書(東近江市今堀日吉神社蔵) (5/21~6/9)

◎織田信長衆市楽座制札(岐阜市円徳寺蔵)

◎阿閉貞征・同貞大連署書状一菅浦文書一(長浜市須賀神社蔵) (4/27~5/26)

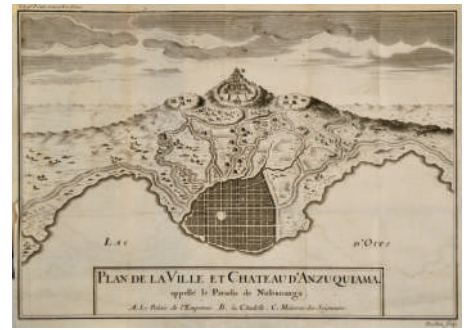
◎安土山下町中掟書(近江八幡市蔵)

□羽柴秀吉自筆判物(小山家蔵)

△大般若波羅蜜多經(近江八幡市正禅寺蔵)

カルターリ『古代人たちの神々の姿について』に掲載された

安土屏風のスケッチ(上松徹氏蔵)



シャルルヴォワ『日本史』に描かれた安土城と城下町(上松徹氏蔵)



安土城跡出土金箔瓦(滋賀県教育委員会蔵)

特別展記念講演会

5月12日(日) 13時30分~15時

「安土城—天下人の御所の系譜から—」

講師…藤田達生氏(三重大学教授)

※当館NPSセミナールーム 受付は13時から

定員140名(当日先着順) 参加費500円

特別展開連博物館講座

① 4月28日(日) 13時30分~15時

「ここまでわかった!安土城—文献資料編—」

講師…松下 浩氏(滋賀県教育委員会)

② 5月5日(日) 13時30分~15時

「ここまでわかった!安土城—発掘編—」

講師…仲川 靖氏(滋賀県教育委員会)

③ 5月26日(日) 13時30分~15時

「ここまでわかった!安土城下町」

講師…坂田孝彦氏(近江八幡市文化観光課)

※いずれも当館NPSセミナールーム 受付は13時から

定員140名(当日先着順) 参加費200円

城郭探訪

安土城を歩く 5月18日(土)

定員20名(要予約) 参加費:1,500円(入館料・入山料込み)

観音寺城を歩く 5月25日(土)

定員10名(要予約) 参加費:2,000円(入館料・入山料込み)

※いずれも当館学芸員が案内します。

開催日の1ヶ月前より受付開始(受付時間:8時30分~17時)



〒521-1311 滋賀県近江八幡市安土町下豊浦 6678
Tel. 0748-46-2424 Fax. 0748-46-6140
e-mail: gakugei@azuchi-museum.or.jp
URL: http://www.azuchi-museum.or.jp

近江風土記の丘
滋賀県立 安土城考古博物館
Shiga Prefectural Azuchi Castle Archaeological Museum