

もっと楽しむ博物館

体験学習

- 7月22日(月) 13:30~15:00
勾玉を作ろう ※要予約・500円
- 7月29日(月)
子ども学芸員 ※要予約・有料
- 8月3日(土)・4日(日)
あの遺跡は今 ※参加無料
- 8月5日(月) 13:30~15:00
勾玉を作ろう ※要予約・500円
- 8月24日(土) 13:30~15:00
勾玉を作ろう ※要予約・500円

博物館に親しむ催し

- 5月19日(日) 10:00~15:00
春のお茶会 ※当日受付(先着100名)・300円
- 5月3日(金)~5月6日(月)
親子写生大会 ※参加無料、参加賞有
- 7月20日(土)~9月1日(日)
近江風土記の丘回顧パネル展
※エントランスホール・無料
- 8月18日(日)
ミュージアム・コンサート ※参加無料

■常設展入館料金

	一般券		信長の館との共通券	
	通常	企画展開催中	通常	企画展開催中
大人	450(360)円	500(400)円	860円	900円
高大生	300(240)円	300(240)円	490円	490円

※()内は20人以上の団体 ※特別展については別に定める額が必要

- 小中学生は無料
- 障害のある方および県内在住の65歳以上の方は無料
※ただし証明書の提示が必要

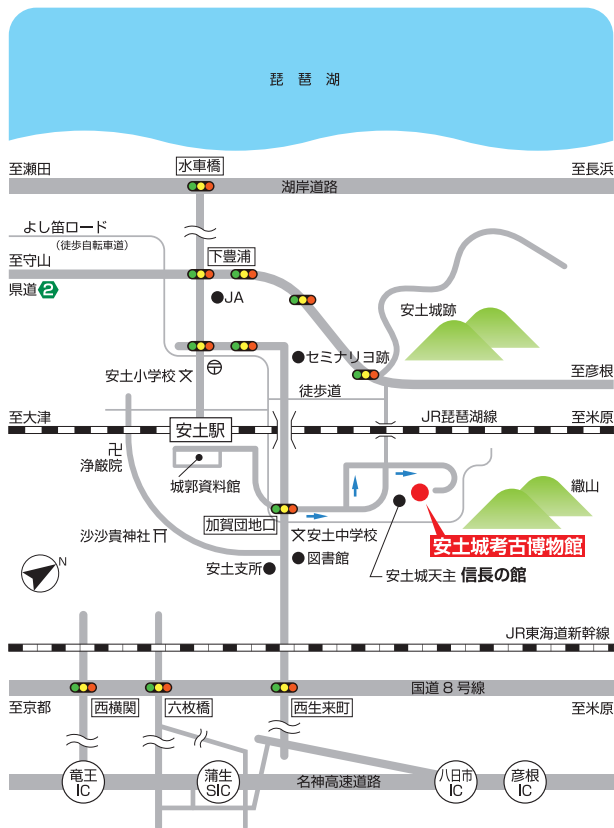
■開館時間 午前9時~午後5時 ※入館は午後4時30分まで

■休館日 月曜日・年末年始 ※月曜日が祝日・振替休日の場合は翌日

◆講師の所属・職名は平成31年3月現在のものとなっております。

■交通のご案内

- JR琵琶湖線「安土駅」より徒歩25分
- JR琵琶湖線「安土駅」よりレンタサイクル10分
- 名神高速道路「蒲生S.I.C」より車で25分
- 名神高速道路「竜王I.C」または「八日市I.C」より車で30分
- 国道8号線西生来交差点を經由して加賀団地口交差点を右折
- 平日は安土駅南広場より1日4便コミュニティバスで14分



〒521-1311 滋賀県近江八幡市安土町下豊浦6678
Tel.0748-46-2424 Fax.0748-46-6140
e-mail : gakupei@azuchi-museum.or.jp
URL : http://www.azuchi-museum.or.jp/

facebook



2019

滋賀県立安土城考古博物館 催し物案内

上半期 2019年4月~9月



	4	
特別陳列「黒田長山中藩陣出土福智修成果公開」	1月	休館日
	2月	火
	3月	水
	4月	木
	5月	金
	6月	土
	7月	日
8月		休館日
	9月	火
	10月	水
	11月	木
	12月	金
	13月	土
	14日	
15月		休館日
	16月	火
	17月	水
	18月	木
	19月	金
	20月	土
	21日	
22月		休館日
	23月	火
	24月	水
	25月	木
	26月	金
春季特別展	27月	土
	28日	春季特別展関連講座 (松下浩氏)
	29月	
	30月	火

	5		
	1月	水	
	2月	木	
	3月	金 親子写生大会 ～6日	
	4月	土	
	5日	春季特別展関連講座 (仲川靖氏)	
	6月		
	7月	火 休館日	
	8月	水	
	9月	木	
	10月	金	
春季特別展「安土―信長の城と城下町―」	11月	土	
	12日	春季特別展記念講演会 (藤田達生氏)	
	13月		休館日
	14月	火	
	15月	水	
	16月	木	
	17月	金 金曜城郭講座①	
	18月	土 安土城を歩く	
	19日	春のお茶会	
	20月		休館日
	21月	火	
22月	水		
23月	木		
24月	金		
25月	土 観音寺城を歩く		
26日	春季特別展関連講座 (坂田孝彦氏)		
27月		休館日	
	28月	火	
	29月	水	
	30月	木	
	31月	金	

	6		
春季特別展「安土―信長の城と城下町―」	1月	土	
	2日		
	3月		休館日
	4月	火	
	5月	水	
	6月	木	
	7月	金	
	8月	土	
	9日	特別陳列関連講座(高木)	
10月		休館日	
	11月	火	
	12月	水	
	13月	木	
	14月	金	
	15月	土 入門講座①(藤崎)	
	16日		
17月		休館日	
	18月	火	
	19月	水	
	20月	木	
	21月	金 金曜城郭講座②	
	22月	土	
	23日		
24月		休館日	
	25月	火	
	26月	水	
	27月	木	
	28月	金	
	29月	土	
	30日		

	7	
	1月	休館日
	2月	火
	3月	水
	4月	木
	5月	金
	6月	土
	7日	
8月		休館日
	9月	火
	10月	水
	11月	木
	12月	金
	13月	土 入門講座②(田井中)
	14日	
	15月	
16月		休館日
	17月	水
	18月	木
	19月	金 金曜城郭講座③
	20月	土
	21日	ギャラリートーク(田井中)
	22月	勾玉を作ろう
	23月	火
	24月	水
	25月	木
	26月	金
	27月	土
	28日	企画展関連講座① (水野章二氏)
	29月	子ども学芸員
	30月	火
	31月	水

	8	
特別陳列「観音寺城跡発掘調査50周年年展」	1月	木
	2月	金
	3月	土 あの遺跡は今
	4日	あの遺跡は今
	5月	勾玉を作ろう
	6月	火
	7月	水
	8月	木
	9月	金
	10月	土 入門講座③(田井中)
	11日	企画展関連講座② (重田勉)
12月		
	13月	火
	14月	水
	15月	木
	16月	金
	17月	土
	18日	ミュージアムコンサート
	19月	
	20月	火
	21月	水
	22月	木
	23月	金 金曜城郭講座④
	24月	土 勾玉を作ろう
	25日	
	26月	
	27月	火
	28月	水
	29月	木
	30月	金
	31月	土

	9		
第60回企画展「塩津港遺跡発掘調査成果展」	1日	企画展関連講座③ (濱修氏)	
	2月		休館日
	3月	火	
	4月	水	
	5月	木	
	6月	金	
	7月	土 企画展関連講座④ (横田洋三)	
	8日		
	9月		休館日
		10月	火
		11月	水
	12月	木	
	13月	金	
	14月	土	
	15日		
	16月		
17月		火 休館日	
	18月	水	
	19月	木	
	20月	金 金曜城郭講座⑤	
	21月	土	
	22日		
	23月		
24月		火 休館日	
	25月	水	
	26月	木	
	27月	金	
	28月	土	
	29日	ギャラリートーク(高木)	
	30月		

春季特別展

安土 — 信長の城と城下町 —

4月27日(土)～6月9日(日)

織田信長が築いた安土城とその城下町は、築城当時にはその華麗さ豪壮さで人々を驚かせ、歴史の上では、これまでの城や町のあり方を大きく転換させたとして注目を浴びています。しかしながら実際は、当時の記録や絵画資料が少ないため、万人が納得する姿は確立できていません。

本展では、これまでの発掘調査や文献調査で、城と城下町について、いったいどこまでのことがわかっているのか、どのような課題があるのかを紹介します。



近江国蒲生郡安土城古図
(近江八幡市摺見寺蔵)



織田信長画像(近江八幡市摺見寺蔵)

春季特別展記念講演会・関連講座

- 4月28日(日) 関連講座
「ここまでわかった! 安土城 — 文献資料編 —」
講師…松下浩氏 (滋賀県教育委員会)
- 5月5日(日) 関連講座
「ここまでわかった! 安土城 — 発掘編 —」
講師…仲川靖氏 (滋賀県教育委員会)
- 5月12日(日) 記念講演会
「安土城 — 天下人の御所の系譜から —」
講師…藤田達生氏 (三重大学教授)
- 5月26日(日) 関連講座
「ここまでわかった! 安土城下町」
講師…坂田孝彦氏 (近江八幡市文化観光課)

※いずれも当館 NPS セミナールーム 13時30分～ 定員140名(先着順)

①②④ 200円 ③ 500円

第60回企画展

塩津港遺跡発掘調査成果展

7月20日(土)～9月16日(月・祝)

琵琶湖の北端に位置する塩津港は、北陸と近畿を結ぶ琵琶湖の湖上交通の拠点として、古代から重要な港でした。平成18年から行われた塩津港遺跡の発掘調査によってそのことが裏付けられただけでなく、当時の港の実像が分かる重要な遺構や遺物が多数見つかっています。

今回はその調査成果から、神社に関する遺構・遺物を中心に紹介し、塩津港をめぐる信仰や祭祀の実態に迫ります。



塩津港遺跡(滋賀県教育委員会提供)

企画展関連博物館講座

- 7月28日(日)
「古代・中世の塩津港と地域社会(仮)」
講師…水野草二氏 (滋賀県立大学)
- 8月11日(日)
「発掘された塩津港遺跡(仮)」
講師…重田 勉 (公益財団法人滋賀県文化財保護協会)
- 9月1日(日)
「起請文木札と中世の神々」
講師…濱 修氏 (元公益財団法人滋賀県文化財保護協会)
- 9月7日(土)
「古代の最重要港湾! 塩津港(仮)」
講師…横田洋三 (公益財団法人滋賀県文化財保護協会)

※いずれも当館NPSセミナールーム 13時30分～ 定員140名(先着順) 200円

安土城考古博物館

下半期予告

展覧会

秋季特別展

動物たちと生きる(仮)

10月12日(土)～11月24日(日)

第61回企画展

琵琶湖文化館収蔵品展(仮)

2月8日(土)～4月5日(日)

特別陳列

明智光秀と近江

9月18日(水)～10月20日(日)

干支をめぐる文化財

12月10日(火)～1月19日(日)

連続講座

連続講座シリーズ I

「近江の城と城下町」〈全5回〉 予定

- 坂本城
- 彦根城
- 小谷城
- 大溝城
- 膳所城

連続講座シリーズ II

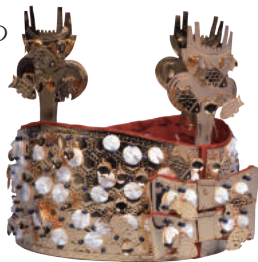
「近江の史跡」〈全5回〉 予定

- 近江の史跡概説
- 膳所茶臼山古墳
- 狛坂磨崖仏
- 芦浦観音寺跡
- 百濟寺境内

※1月27日(月)～2月7日(金)はメンテナンス休館の予定です。

第一常設展示室

この展示室では、弥生時代・古墳時代の資料を中心に展示しています。弥生時代の銅鐸や古墳時代の甲冑など、発掘で発見された資料や実物大復元模型がいっぱいです。



鴨稻荷山古墳出土 金銅製冠（復元品）



瓢箪山古墳竪穴式石室模型



王者の装い



銅鐸のまつり



武具・馬具装着

特別陳列

観音寺城跡発掘調査50周年展

6月11日(火)～8月12日(月・振)

●ギャラリートーク

7月21日(日) 13時30分～、15時～

ご案内…田井中洋介(当館学芸課長)

第二常設展示室

滋賀県は全国屈指の城の国です。この展示室では、安土城を中心に県下の城に関する資料と、織田信長ゆかりの品々を展示しています。



安土城跡出土 金箔瓦（滋賀県教育委員会蔵）



信長の肖像と石垣レプリカ



観音寺城地形模型



安土城地形模型



信長研究室

特別陳列

かつじゃぎょく 葛蛇玉筆「鯉魚図」修理記念特別公開

5月11日(土)～6月9日(日)

●6月9日(日)「蘇った「鯉魚図」とその成果」

講師…高木叙子(当館学芸員)

※当館NPSセミナールーム 13時30分～ 定員140名(先着順) 200円

明智光秀と近江

9月18日(水)～10月20日(日)

●ギャラリートーク 9月29日(日) 13時30分～

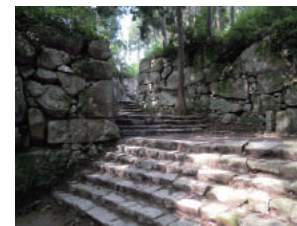
ご案内…講師…高木叙子(当館学芸員)

史跡探訪 & 連続講座

城郭探訪

- 5月18日(土) **安土城を歩く**
※4月18日(木)から受付 1,500円
- 5月25日(土) **観音寺城を歩く**
※4月25日(木)から受付 2,000円

※特別展入館料・入山料を含む



安土城黒金門跡



観音寺城伝平井丸

金曜城郭講座(全5回)

滋賀県教育委員会文化財保護課城郭調査係の職員が、県内外の城郭最新情報を発信します。

- 1 5月17日(金)
- 2 6月21日(金)
- 3 7月19日(金)
- 4 8月23日(金) ※いずれも当館NPSセミナールーム 13時30分～
- 5 9月20日(金) 定員140名(先着順) 200円

入門講座「近江風土記の丘の史跡をもっと知ろう」(全3回)

近江風土記の丘にある三つの史跡を当館学芸員が、展示資料とともに解説します。

- 1 6月15日(土) **「観音寺城跡」**
講師…藤崎高志(当館学芸員)
- 2 7月13日(土) **「瓢箪山古墳」**
講師…田井中洋介(当館学芸課長)
- 3 8月10日(土) **「大中の湖南遺跡」**
講師…田井中洋介(当館学芸課長)

※いずれも当館NPSセミナールーム 13時30分～ 定員140名(先着順) 200円