

# 近江風土記の丘開設 50 周年プレ企画

## 「近江風土記の丘」とは

滋賀県立安土城考古博物館（近江風土記の丘資料館）・特別史跡安土城跡・史跡観音寺城跡・史跡瓢箪山古墳・史跡大中の湖南遺跡のことです。



# 大募集

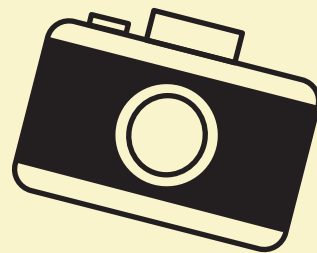
# 懐かし写真

# 「近江風土記の丘」

## 募集期間

2019年 2月 8日（金）

～ 3月 24日（日）



昭和45年（1970）に開設された「近江風土記の丘」が2020年に開設50周年を迎えるにあたり、当館では、特別陳列「近江風土記の丘回顧パネル展」〔予定会期：2019年7月～8月〕を計画しています。

そこで、今までに近江風土記の丘で撮影した写真と、それにまつわる思い出やエピソードを募集します。皆さまのご応募お待ちしております！

詳しい応募方法などは、チラシの裏面もしくは下のQRコードや当館HPからご覧いただけます。



近江風土記の丘  
滋賀県立 安土城考古博物館  
Shiga Prefectural Azuchi Castle Archaeological Museum

## 募集内容

過去に、近江風土記の丘を構成する史跡や資料館《滋賀県立安土城考古博物館（近江風土記の丘資料館）・特別史跡安土城跡・史跡観音寺城跡・史跡瓢箪山古墳・史跡大中の湖南遺跡》を訪れて撮影した写真と、それに関するエピソード

## 応募方法

- デジタル及びフィルムのどちらで撮影された作品も応募可能ですが、**応募方法はメール送信でのデータ提出に限定します。**
- 応募写真データと応募用紙は、当館のメールアドレス《gakugei@azuchi-museum.or.jp》宛にお送り下さい。
- 応募用紙がない場合は、必要事項をメール本文に入力して下さい。
- フィルムで撮影した作品はスキャンもしくはデジタルカメラで撮影してご応募ください。
- プリント写真の郵送はお断りします。プリント写真しかない場合はお電話《0748-46-2424》でご相談下さい。



## 応募条件

- 撮影年月日・写真のサイズは問いません。
- カラー写真、モノクロ写真いずれも応募可能です。
- 応募用紙に、**写真の撮影年月日（分かる範囲で構いません）・撮影場所・エピソード・応募者氏名・住所・電話番号**を入力またはお書き添えの上、ご応募下さい。
- 応募用紙は、当館HPにてダウンロード可能です。
- 1人で複数枚のご応募も可能ですが、エピソードにどの写真が対応しているか明記して下さい。
- 採用させていただいた写真・エピソード・応募者氏名は、当館HPやマスコミへの資料提供に使用される場合があります。**著作権、肖像権についてのトラブルが生じない写真をご応募ください。**



ご応募いただいた中から、特別陳列「近江風土記の丘回顧パネル展」において当館エントランスホールに展示させていただく写真とエピソードを、博物館職員が選出します。採用させていただいた方には、2019年夏季企画展ペア招待券をお送りし、2019年6月頃に通知します。